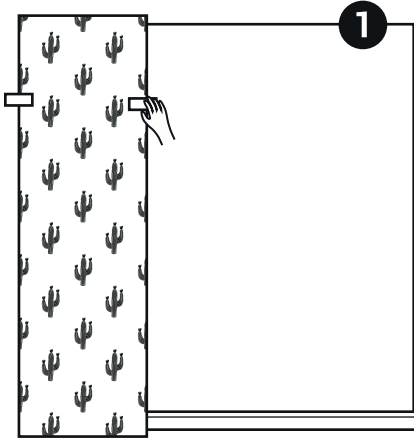


Cómo colocar papel 100% textil

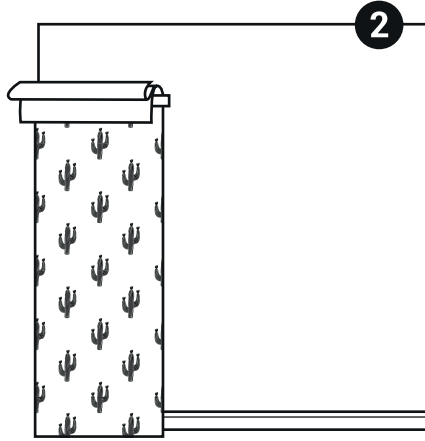
MOTIF

Los papeles autoadhesivos son muy fáciles de instalar, solo tienes que retirar el soporte trasero y pegar. Gracias a su material textil evitamos que se formen burbujas y así conseguimos un acabado perfecto.

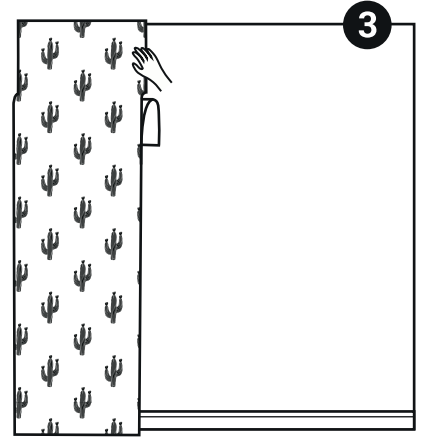
Las paredes deben estar limpias, libres de polvo y si han sido pintadas recientemente, hay que dejarlas secar al menos 2 semanas antes de aplicar el papel.



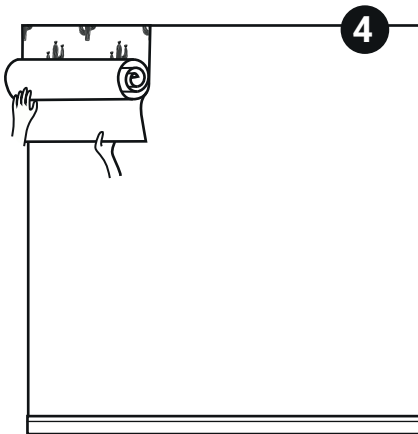
Plantea tu panel en la pared, ayúdate con cinta de carroceros.



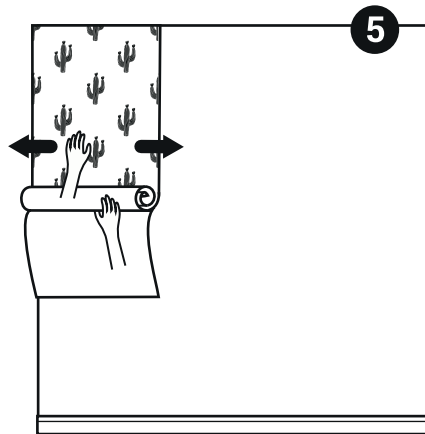
Retira la trasera unos 10 cm y dóblala por detrás.



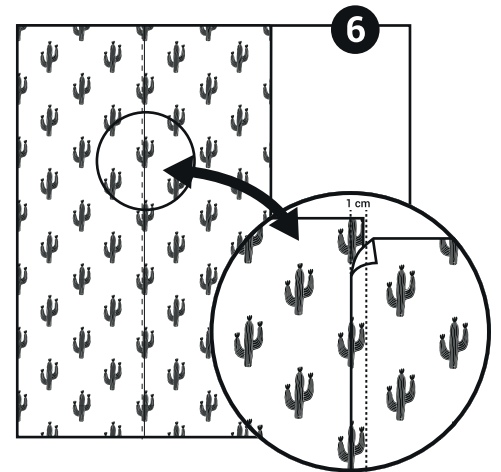
Pega el trozo que ha quedado descubierto



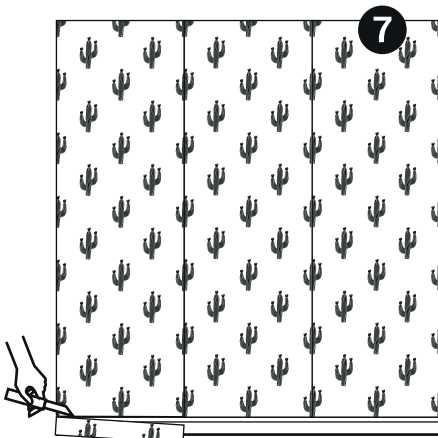
Enrolla el resto del panel para que te sea más fácil instalarlo



Vamos tirando del soporte trasero y con ayuda de la mano vamos pegando el papel desde el centro hacia fuera



Repetimos el proceso con el siguiente panel. **Montado 1cm. sobre el panel anterior.** Y así sucesivamente.



Cortamos los posibles sobrantes y listo!



CE	Motif Wallpapers, S.L.U. Camino Cuadra la Torta, 6, 12006 Castellón de la Plana España	EN 15102:2007 - A1:2011 Revestimiento decorativo
	18	DOP2-DTA

ÉMISSIONS DANS L'AIR INTÉRIEUR	
	A+
A+	A B C



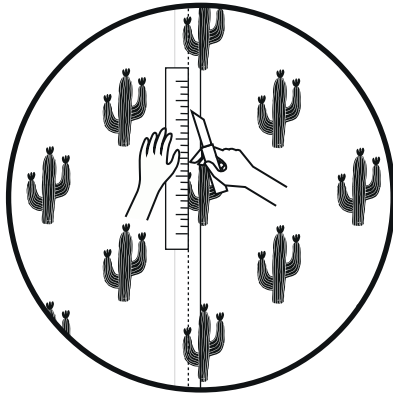
ACABADO OPCIONAL: Quitar el solape

MOTIF

Este paso es **OPCIONAL** y sólo para **"manitas" y atrevidos**, ya que hay que cortar las juntas una vez colocado tu papel o mural. Primero coloca tu papel siguiendo los pasos anteriores. Una vez puesto, **opcionalmente**, puedes seguir estos 4 pasos:

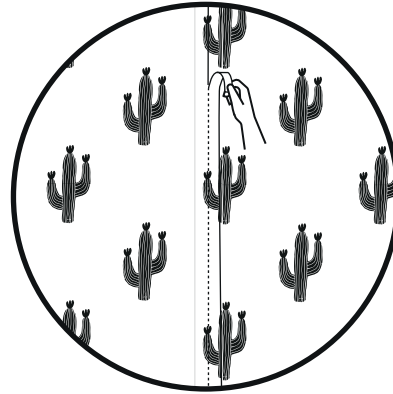
El primer paso es el más delicado. ¡Tómate el tiempo necesario para hacerlo!

1



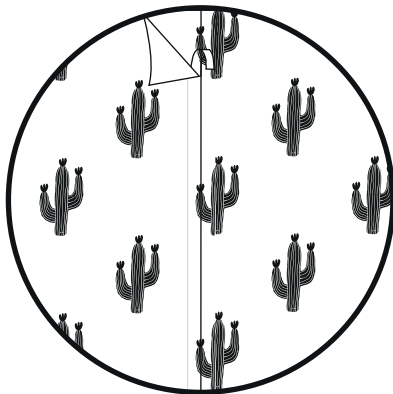
Marcamos el centro del solape y cortamos con ayuda de un cúter y una regla. Hazlo con presión para poder cortar a la vez ambos paneles, pero con cuidado para no cortar la pared (o superficie donde hayas pegado tu papel).

2



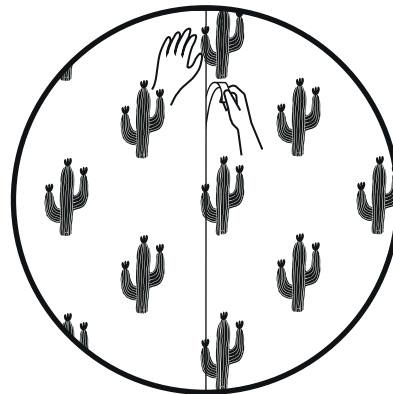
Retira poco a poco la parte cortada exterior.

3



Levanta la parte solapada y extrae la parte interior

4



Vuelve a pegar y sigue retirando la parte interior sobrante

MOTIF