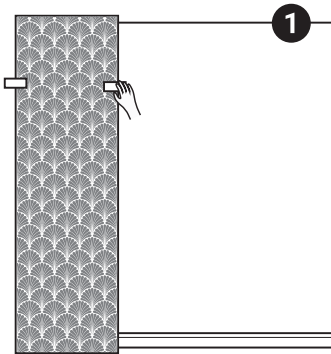
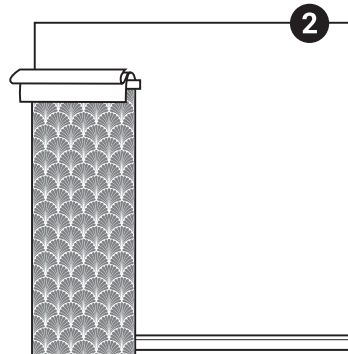


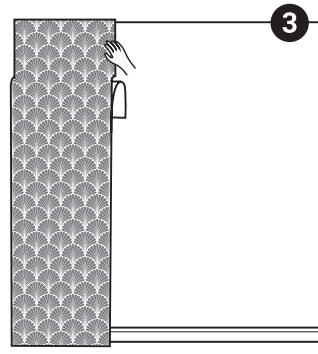
Los papeles y murales autoadhesivos son muy fáciles de instalar, solo tienes que retirar el soporte trasero y pegar.



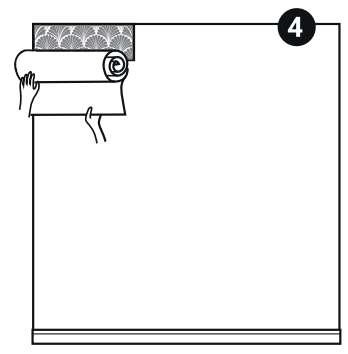
1. Plantea tu panel en la pared, ayúdate con cinta de carroceros. Deja unos cm de más por arriba porque las paredes y techos nunca son rectos



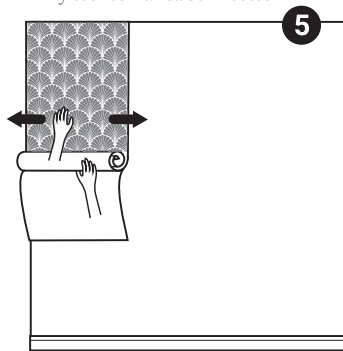
2. Retira la trasera unos 10 cm y dóblala por detrás



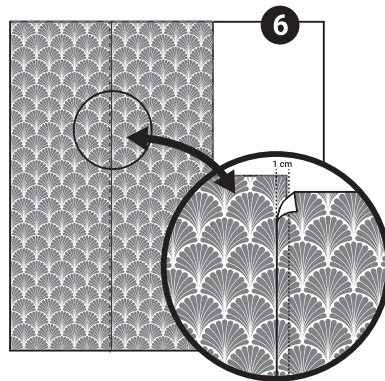
3. Pega el trozo que ha quedado descubierto



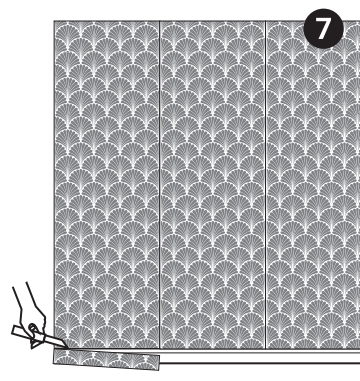
4. Enrolla el resto del panel para que te sea más fácil instalarlo



5. Vamos tirando del soporte trasero y con la ayuda de la mano vamos pegando el papel desde el centro hacia fuera. Corta el sobrante de arriba y de abajo



6. Repetimos el proceso con el siguiente panel. Montado 1cm. sobre el panel anterior. Y así sucesivamente



7. Cortamos los posibles sobrantes del último panel y listo!

VIDEO COLOCACIÓN



LOS PAPELES Y MURALES DE MOTIF. ¿De qué están fabricados?

El TEXART es nuestra marca registrada para las fabricaciones de papeles pintados y murales cuya base es textil, autoadhesivo, reposicionable y libre de PVC. Es un material autoadhesivo, es decir que ya lleva la cola incorporada, así que solo tendrás que despegar.

Es textil de verdad, pues es 100% poliéster con lo que no te saldrán burbujas durante su colocación, porque el aire se escapará entre sus microagujeros.

Es reposicionable, lo que te facilitará mucho la colocación, porque podrás despegar y pegar tantas veces como necesites durante la instalación, para que no te haga falta tener ninguna experiencia poniendo papel.

Y si has elegido la opción CANVAS, también es autoadhesivo, pero su adhesivo es permanente, es decir, que durante la instalación podrás despegar y pegar para rectificar, pero luego quedará fijado con mucha más fuerza a tu superficie. Una ventaja inconfundible del CANVAS, es que es totalmente impermeable, con lo que el agua no le afecta y lo podrás poner hasta dentro de la ducha.

PREPARACIÓN. ANTES DE PEGAR.

Para la aplicación del material es muy importante que la superficie donde vayamos a aplicarlo esté limpia, seca y en buenas condiciones.

Buenas condiciones: significa que no esté desconchada la pintura, que no tenga grietas, humedad...esto se debe solucionar antes de aplicar el papel.

Superficie limpia: las paredes aunque no lo creamos cogen polvo, pero con un trapo seco o muy ligeramente humedecido antes de su aplicación, dejarás tu pared lista para aplicar. Ojo con aplicar productos aceitosos para que brille la pared, como en el estucado, esto haría que el papel no se adhiriera. Por ello siempre la pared limpia, seca, libre de polvo y grasas.

* Puedes asegurarte si nuestros papeles pegan en la superficie que has elegido pegando en él una cinta de carroceros, llamada cinta de pintor también, y ver si tiene agarre suficiente durante unos días.

- Puedes ver todos nuestros tutoriales en la web www.motif.es y descargarte esta guía.
- Puedes ampliar información en la sección de Ayuda de la web

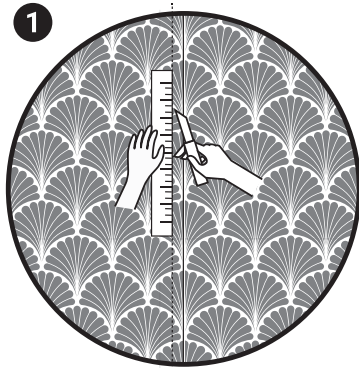
Acabado Opcional: Quitar el solape

MOTIF

Este paso es opcional y sólo para “manitas” y atrevidos, ya que hay que cortar las juntas una vez colocado tu papel o mural.

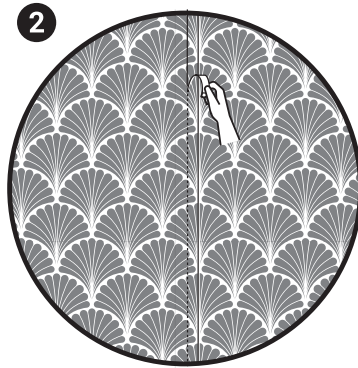
Es un paso arriesgado y con el paso del tiempo el material puede encogerse y verse la pared. Pero si te molesta mucho mucho la junta, que sepas que hay forma de eliminarlo. Primero coloca tu papel siguiendo los pasos anteriores. Una vez puesto, opcionalmente, puedes seguir estos 4 pasos:

El primer paso es el más delicado. ¡Tómate el tiempo necesario para hacerlo!

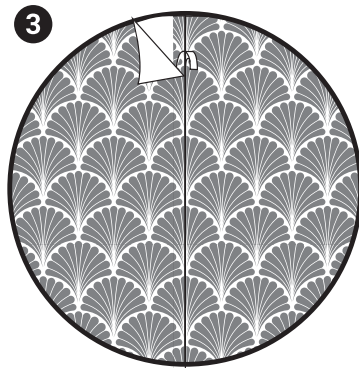


Marcamos el centro del solape y cortamos con ayuda de un cúter y una regla.

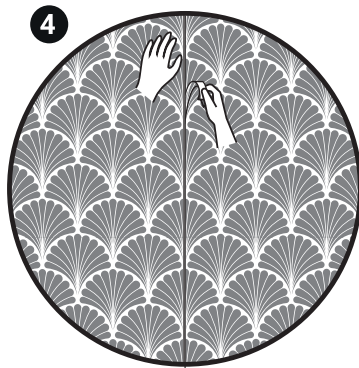
Hazlo con presión para poder cortar a la vez ambos paneles, pero con cuidado para no cortar la pared (o superficie donde hayas pegado tu papel)



Retira poco a poco la parte cortada exterior



Levanta la parte solapada y extrae la parte interior que hemos cortado



Vuelve a pegar y sigue retirando la parte interior sobrante hasta el final y listo

DURANTE LA INSTALACIÓN. Imprevistos solucionables.

- **Burbujas.**
Si durante la instalación te queda alguna burbuja con TEXART, se eliminan pasando la mano por encima y en el caso de que sea una muy grande y que se complique el hacerla desaparecer, con despegar ese trozo y volverlo a pegar (para eso es removible) quedará perfecto. Con CANVAS intenta arrastrarla hacia los bordes para empujar el aire por ahí y sacarlo por ahí. Si no puedes, despegas con cuidado ese trocito y vuélvelo a pegar, recuerda que este no es reposicionable y su adhesivo es más fuerte, tiene más probabilidad de llevarse un poco de pintura al despegarlo.
- **Se ha pegado entre sí un trozo.**
Intenta que nunca se te pegue entre sí el papel pintado, si esto ocurre, tira de estas dos partes pegadas con firmeza y sin prisa.

El TEXART se pega entre él con más fuerza, pero tranquilidad, no podrás romperlo jamás con las manos porque es tela, tira de él con fuerza y sin miedo, acabarás despegándolo.

El CANVAS tiene menos fuerza si se pega entre él, pero debes tirar con más suavidad porque se puede quebrar.

Si eliges TEXART como material



Si eliges CANVAS como material



MOTIF

CERTIFICADO ISO 9001



CERTIFICADO ECOEMES